

**ГЛАВА**  
**ВОЛОКОЛАМСКОГО ГОРОДСКОГО ОКРУГА**  
**МОСКОВСКОЙ ОБЛАСТИ**  
**ПОСТАНОВЛЕНИЕ**

От 26.08.2022

№ 566

г. Волоколамск

Об утверждении карты планируемого размещения объектов местного значения в части размещения - газопроводов «д. Зубово», «д. Михайловское», «г. Волоколамск - д. Муромцево», «с. Ивановское - д. Тимково», «д. Мусино», «п. Чисмена - д. Гусенев - с. Аксеново - д. Золево - д. Пристанино - д. Кутьино - д. Еднево - д. Любятино - с. Ильинское - д. Кузьево - д. Новое»  
Волоколамского городского округа Московской области

Руководствуясь Градостроительным кодексом Российской Федерации, Федеральным законом от 06.10.2003 № 131-ФЗ «Об общих принципах организации местного самоуправления в Российской Федерации», Законом Московской области от 24.07.2014 № 107/2014-ОЗ «О наделении органов местного самоуправления муниципальных образований Московской области отдельными государственными полномочиями Московской области», Распоряжением Комитета по архитектуре и градостроительству Московской области от 21.04.2022 № 27РВ-171 «Об установлении порядка утверждения карты планируемого размещения объектов местного значения городского округа Московской области»,

**ПОСТАНОВЛЯЮ:**

1. Утвердить карту планируемого размещения объектов местного значения в части размещения - газопроводов Волоколамского городского округа (прилагается).
2. Опубликовать настоящее постановление, графические и текстовые материалы карты планируемого размещения объектов местного значения в части размещения - газопроводов Волоколамского городского округа на официальном информационном Интернет-сайте администрации Волоколамского городского округа и в газете «Волоколамский край».
3. Направить утвержденные материалы карты планируемого размещения объектов местного значения в части размещения - газопроводов Волоколамского городского округа в Комитет по архитектуре и градостроительству Московской области.
4. Контроль за исполнением настоящего постановления возложить на заместителя

главы администрации Волоколамского городского округа Козлову Н.Ю.

Глава  
Волоколамского городского округа      М.И. Сылка

**КАРТА  
ПЛАНИРУЕМОГО РАЗМЕЩЕНИЯ  
ОБЪЕКТОВ МЕСТНОГО ЗНАЧЕНИЯ  
ВОЛОКОЛАМСКОГО ГОРОДСКОГО ОКРУГА  
МОСКОВСКОЙ ОБЛАСТИ**

**в части размещения объектов местного значения городского округа – газопроводов «д. Зубово», «д. Михайловское», «г. Волоколамск – д. Муромцево», «с. Ивановское – д. Тимково», «д. Мусино», «п. Чисмена – д. Гусенево – с. Аксеново – д. Золево – д. Пристанино – д. Кутьино – д. Еднево – д. Любятино – с. Ильинское – д. Кузьяево – д. Новое»**

**Утверждаемая часть**



КОМИТЕТ ПО АРХИТЕКТУРЕ И ГРАДОСТРОИТЕЛЬСТВУ  
МОСКОВСКОЙ ОБЛАСТИ

Государственное автономное учреждение Московской области  
«Научно-исследовательский и проектный институт градостроительства»  
(ГАУ МО «НИиПИ градостроительства»)

143960, Московская область, г. Реутов, проспект Мира, д. 57, помещение III, тел: +7 (495) 242 77 07,  
[niipi@mosreg.ru](mailto:niipi@mosreg.ru)

Государственное задание № 834.3 на 2022 год.

**КАРТА  
ПЛАНИРУЕМОГО РАЗМЕЩЕНИЯ  
ОБЪЕКТОВ МЕСТНОГО ЗНАЧЕНИЯ  
ВОЛОКОЛАМСКОГО ГОРОДСКОГО ОКРУГА  
МОСКОВСКОЙ ОБЛАСТИ**

**в части размещения объектов местного значения городского округа –  
газопроводов «д. Зубово», «д. Михайловское», « г. Волоколамск –  
д. Муромцево», «с. Ивановское – д. Тимково», «д. Мусино», «п. Чисмена –  
д. Гусенево – с. Аксеново – д. Золево – д. Пристанино – д. Кутьино –  
д. Еднево – д. Любятино – с. Ильинское – д. Кузьево – д. Новое»**

**Утверждаемая часть**

Главный градостроитель  
Главный инженер  
Руководитель мастерской

**П.С. Богачев  
А.Н. Чуньков  
Н.В. Макаров**

**2022**

ФИО, подпись и дата визиирования Технологем

Взамен Арх. №

Подпись и дата

Архив. № подл

Карта планируемого размещения объектов местного значения Волоколамского городского округа Московской области (в части размещения объектов местного значения городского округа – газопроводов «д. Зубово», «д. Михайловское», «г. Волоколамск – д. Муромцево», «с. Ивановское – д. Тимково», «д. Мусино», «п. Чисмена – д. Гусенево – с. Аксеново – д. Золево – д. Пристанино – д. Кутьино – д. Еднево – д. Любятино – с. Ильинское – д. Кузязево – д. Новое») (далее – карта) подготовлена в соответствии с ч. 9 ст. 23 Градостроительного кодекса Российской Федерации, Порядком утверждения карты планируемого размещения объектов местного значения городского округа Московской области, утвержденным распоряжением Комитета по архитектуре и градостроительству Московской области от 21.04.2022 № 27РВ-171, распоряжением Комитета по архитектуре и градостроительству Московской области от 12.05.2022 № 27РВ-205 «О подготовке проектов карт планируемого размещения объектов местного значения городских округов Московской области».

Основанием для разработки карты является государственная программа Московской области «Архитектура и градостроительство Подмосковья» на 2017–2024 годы, утвержденная постановлением Правительства Московской области от 25.10.2016 № 791/39, государственное задание на выполнение государственных работ по разработке и внесению изменений в документы территориального планирования муниципальных образований Московской области на 2022 год и плановый период 2023–2024 годов ГАУ МО «НИИПИ градостроительства» от 01.08.2022 № 834.4.

Целью подготовки карты является обеспечение устойчивого развития территории муниципального образования с учётом предложений по размещению планируемых объектов местного значения в области газоснабжения населения в увязке с программой комплексного социально-экономического развития муниципального образования, инвестиционных проектов, реализуемых за счет внебюджетных средств, синхронизации мероприятий по реализации планируемых объектов федерального, регионального и местного значения, потребностей в объектах местного значения.

Основные задачи карты:

– определить местоположение планируемого размещения линейных объектов инженерной инфраструктуры с учетом программы Правительства Московской области «Развитие газификации в Московской области до 2030 года», содержащей перечень мероприятий по газификации населенных пунктов Московской области, строительство газопроводов-источников к которым запланировано в рамках Программы развития газоснабжения и газификации Московской области на период 2021–2025 годов, реализуемой за счет инвестиций ПАО «Газпром»;

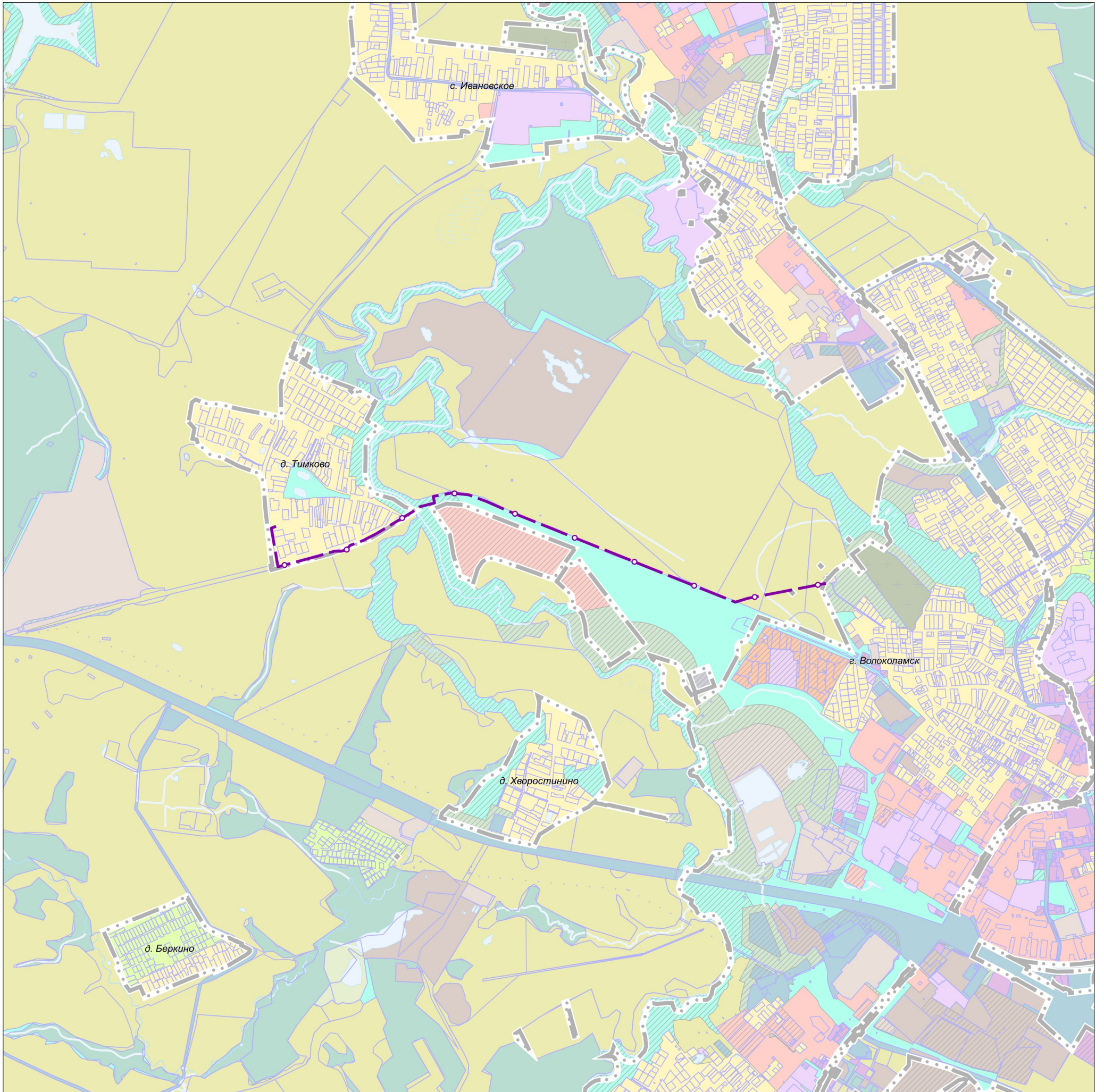
– оценить возможное влияние планируемых для размещения объектов местного значения городского округа на комплексное развитие территории Волоколамского городского округа Московской области.

**Сведения о видах, назначении и наименовании планируемых для размещения объектов местного значения, их местоположение и основные характеристики \*.**

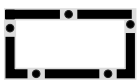
№	Наименование объекта	Протяженность, км	Площадь, га	Кол- во ШРП	Давление, МПа
1	Газопровод высокого давления к д. Зубово Волоколамский городской округ Московской области	4,04	60,57	1	0,6
2	Газопровод высокого давления к д. Михайловское Волоколамский городской округ Московской области	3,17	47,54	1	0,6
3	Газпровод межпоселковый г. Волоколамск – д. Муромцево Волоколамский городской округ Московской области	2,38	35,72	1	0,6
4	Газпровод межпоселковый с. Ивановское – д. Тимково Волоколамский городской округ Московской области	3,20	47,99	1	0,6
5	Газопровод высокого давления к д. Мусино Волоколамский городской округ Московской области	5,86	87,84	1	1,2
6	Газопровод межпоселковый п. Чисмена – д. Гусенево – с. Аксеново – д. Золево – д. Пристанино – д. Кутьино – д. Еднево – д. Любятино – с. Ильинское – д. Кузьево – д. Новое Волоколамский городской округ Московской области	24,52	367,84	11	0,6

\* Трассы планируемых распределительных газопроводов и их технические параметры могут уточняться на стадии подготовки документации по планировке территории и в проектной документации.

**КАРТА ПЛАНИРУЕМОГО РАЗМЕЩЕНИЯ ОБЪЕКТОВ МЕСТНОГО ЗНАЧЕНИЯ ВОЛОКОЛАМСКОГО ГОРОДСКОГО ОКРУГА В ЧАСТИ ГАЗОПРОВОДА МЕЖПОСЕЛКОВОГО С. ИВАНОВСКОЕ – Д. ТИМКОВО**



**Границы \***



Граница Волоколамского городского округа Московской области



Границы населенных пунктов в соответствии с генеральным планом Волоколамского городского округа Московской области, утвержденным решением Совета депутатов Волоколамского городского округа Московской области от 28.02.2022 № 41-199



Границы земельных участков

**Инженерная инфраструктура местного значения \*\***



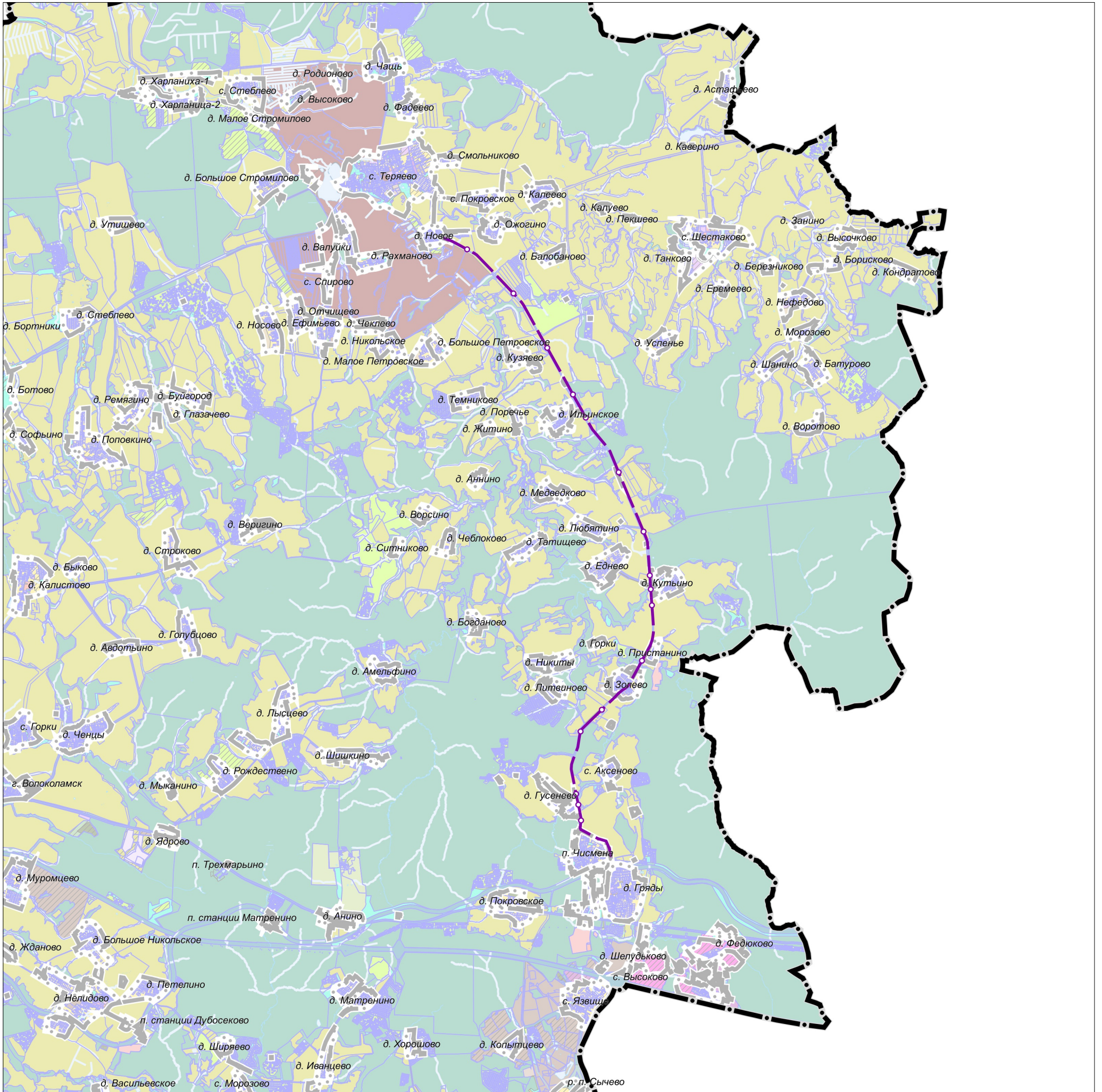
Газопровод распределительный высокого давления

\* Границы городского округа, населенных пунктов, земельных участков и функциональные зоны отображены в информационных целях и не являются предметом утверждения карты планируемого размещения объектов местного значения городского округа.

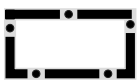
\*\* Трассы планируемых распределительных газопроводов и их технические параметры (диаметры, протяженность) могут уточняться на стадии подготовки документации по планировке территории и в проектной документации.

Должность	ФИО	Подпись	Дата	Государственное задание от 01.08.2022 № 834.4			
Главный градостроитель	П.С. Богачев			Московская область, Волоколамский городской округ			
Главный инженер	А.Н. Чуньков						
Рук. мастерской МПГП	Н.В. Макаров			Карта планируемого размещения объектов местного значения Волоколамского городского округа в части размещения газопровода межпоселкового с. Ивановское – д. Тимково	Стадия	Лист	Листов
Рук. мастерской (МПГП ЛО № 3)	Е.В. Зайцева				ГД	1	6
Нач. отд. инж. обесп. МПГП ЛО № 3	И.С. Смирнова			Карта планируемого размещения объектов местного значения городского округа в части газопроводов Масштаб 1:10000, выведено на печать в масштабе 1:20000	НИИПИ градостроительства <b>ГАУ МО «НИИПИ градостроительства»</b>		
ГИП отд. инж. обесп. МПГП ЛО № 3	Н.Д. Атанова						
ГИП отд. инж. обесп. МПГП ЛО № 3	А.О. Симонов						
Глав. спец. отд. № 3 МПГП	Д.А. Попов						
Проверил	Н.В. Макаров						

**КАРТА ПЛАНИРУЕМОГО РАЗМЕЩЕНИЯ ОБЪЕКТОВ МЕСТНОГО ЗНАЧЕНИЯ ВОЛОКОЛАМСКОГО ГОРОДСКОГО ОКРУГА В ЧАСТИ ГАЗОПРОВОДА МЕЖПОСЕЛКОВОГО П. ЧИСМЕНА – Д. ГУСЕНЕВО – С. АКСЕНОВО – Д. ЗОЛЕВО – Д. ПРИСТАНИНО – Д. КУТЬИНО – Д. ЕДНЕВО – Д. ЛЮБЯТИНО – С. ИЛЬИНСКОЕ – Д. КУЗЯЕВО – Д. НОВОЕ**



**Границы \***



Граница Волоколамского городского округа Московской области



Границы населенных пунктов в соответствии с генеральным планом Волоколамского городского округа Московской области, утвержденным решением Совета депутатов Волоколамского городского округа Московской области от 28.02.2022 № 41-199



Границы земельных участков

**Инженерная инфраструктура местного значения \*\***



Газопровод распределительный высокого давления

\* Границы городского округа, населенных пунктов, земельных участков и функциональные зоны отображены в информационных целях и не являются предметом утверждения карты планируемого размещения объектов местного значения городского округа.

\*\* Трассы планируемых распределительных газопроводов и их технические параметры (диаметры, протяженность) могут уточняться на стадии подготовки документации по планировке территории и в проектной документации.

Должность	ФИО	Подпись	Дата	Государственное задание от 01.08.2022 № 834.4			
Главный градостроитель	П.С. Богачев			Московская область, Волоколамский городской округ			
Главный инженер	А.Н. Чуньков						
Рук. мастерской МПГП	Н.В. Макаров			Карта планируемого размещения объектов местного значения Волоколамского городского округа в части размещения газопровода межпоселкового п. Чисмена – д. Гусенево – с. Аксеново – д. Золеево – д. Пристанино – д. Кутьино – д. Еднево – д. Любятино – с. Ильинское – д. Кузьево – д. Новое	Стадия	Лист	Листов
Рук. мастерской (МПГП ЛО № 3)	Е.В. Зайцева				ГД	2	6
Нач. отд. инж. обесп. МПГП ЛО № 3	И.С. Смирнова				НИИПИ градостроительства <b>ГАУ МО «НИИПИ градостроительства»</b>		
ГИП отд. инж. обесп. МПГП ЛО № 3	Н.Д. Атанова						
ГИП отд. инж. обесп. МПГП ЛО № 3	А.О. Симонов						
Глав. спец. отд. № 3 МПГП	Д.А. Попов						
Проверил	Н.В. Макаров			Карта планируемого размещения объектов местного значения городского округа в части газопроводов Масштаб 1:10000, выведено на печать в масштабе 1:100000			



**КАРТА ПЛАНИРУЕМОГО РАЗМЕЩЕНИЯ ОБЪЕКТОВ МЕСТНОГО ЗНАЧЕНИЯ ВОЛОКОЛАМСКОГО ГОРОДСКОГО ОКРУГА В ЧАСТИ ГАЗОПРОВОДА МЕЖПОСЕЛКОВОГО Г. ВОЛОКОЛАМСК – Д. МУРОМЦЕВО**



**Границы \***



Граница Волоколамского городского округа Московской области



Границы населенных пунктов в соответствии с генеральным планом Волоколамского городского округа Московской области, утвержденным решением Совета депутатов Волоколамского городского округа Московской области от 28.02.2022 № 41-199



Границы земельных участков

**Инженерная инфраструктура местного значения \*\***



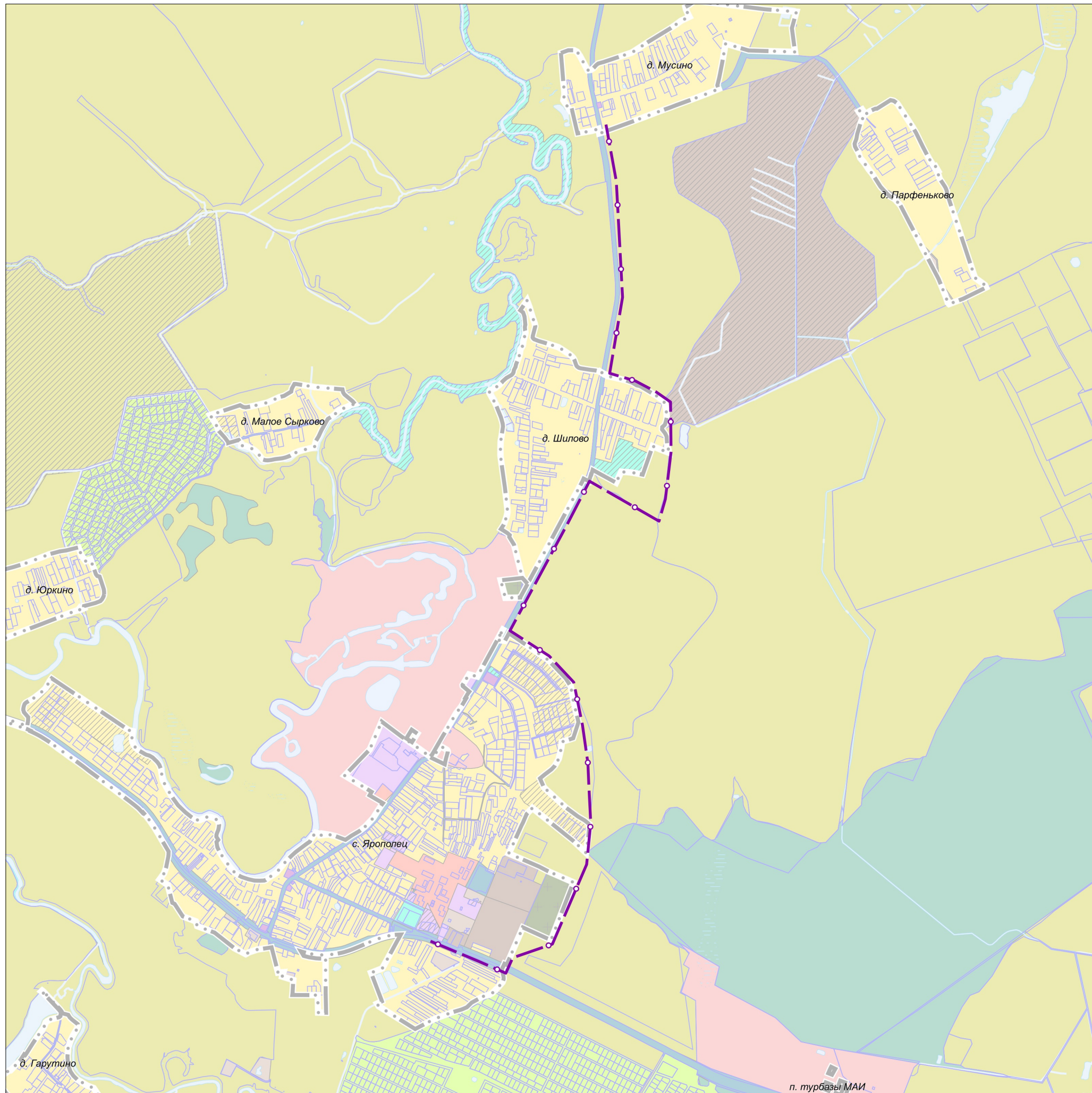
Газопровод распределительный высокого давления

\* Границы городского округа, населенных пунктов, земельных участков и функциональные зоны отображены в информационных целях и не являются предметом утверждения карты планируемого размещения объектов местного значения городского округа.

\*\* Трассы планируемых распределительных газопроводов и их технические параметры (диаметры, протяженность) могут уточняться на стадии подготовки документации по планировке территории и в проектной документации.

Должность	ФИО	Подпись	Дата	Государственное задание от 01.08.2022 № 834.4			
Главный градостроитель	П.С. Богачев			Московская область, Волоколамский городской округ			
Главный инженер	А.Н. Чуньков						
Рук. мастерской МПГП	Н.В. Макаров						
Рук. мастерской (МПГП ЛО № 3)	Е.В. Зайцева			Карта планируемого размещения объектов местного значения Волоколамского городского округа в части размещения газопровода межпоселкового г. Волоколамск – д. Муромцево	Стадия	Лист	Листов
Нач. отд. инж. обесп. МПГП ЛО № 3	И.С. Смирнова				ГД	3	6
ГИП отд. инж. обесп. МПГП ЛО № 3	Н.Д. Атанова			Карта планируемого размещения объектов местного значения городского округа в части газопроводов	НИИПИ градостроительства <b>ГАУ МО «НИИПИ градостроительства»</b>		
ГИП отд. инж. обесп. МПГП ЛО № 3	А.О. Симонов						
Глав. спец. отд. № 3 МПГП	Д.А. Попов						
Проверил	Н.В. Макаров			Масштаб 1:10000, выведено на печать в масштабе 1:10000			

**КАРТА ПЛАНИРУЕМОГО РАЗМЕЩЕНИЯ ОБЪЕКТОВ МЕСТНОГО ЗНАЧЕНИЯ ВОЛОКОЛАМСКОГО ГОРОДСКОГО ОКРУГА В ЧАСТИ ГАЗОПРОВОДА ВЫСОКОГО ДАВЛЕНИЯ К Д. МУСИНО**



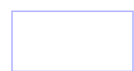
**Границы \***



Граница Волоколамского городского округа Московской области



Границы населенных пунктов в соответствии с генеральным планом Волоколамского городского округа Московской области, утвержденным решением Совета депутатов Волоколамского городского округа Московской области от 28.02.2022 № 41-199



Границы земельных участков

**Инженерная инфраструктура местного значения \*\***



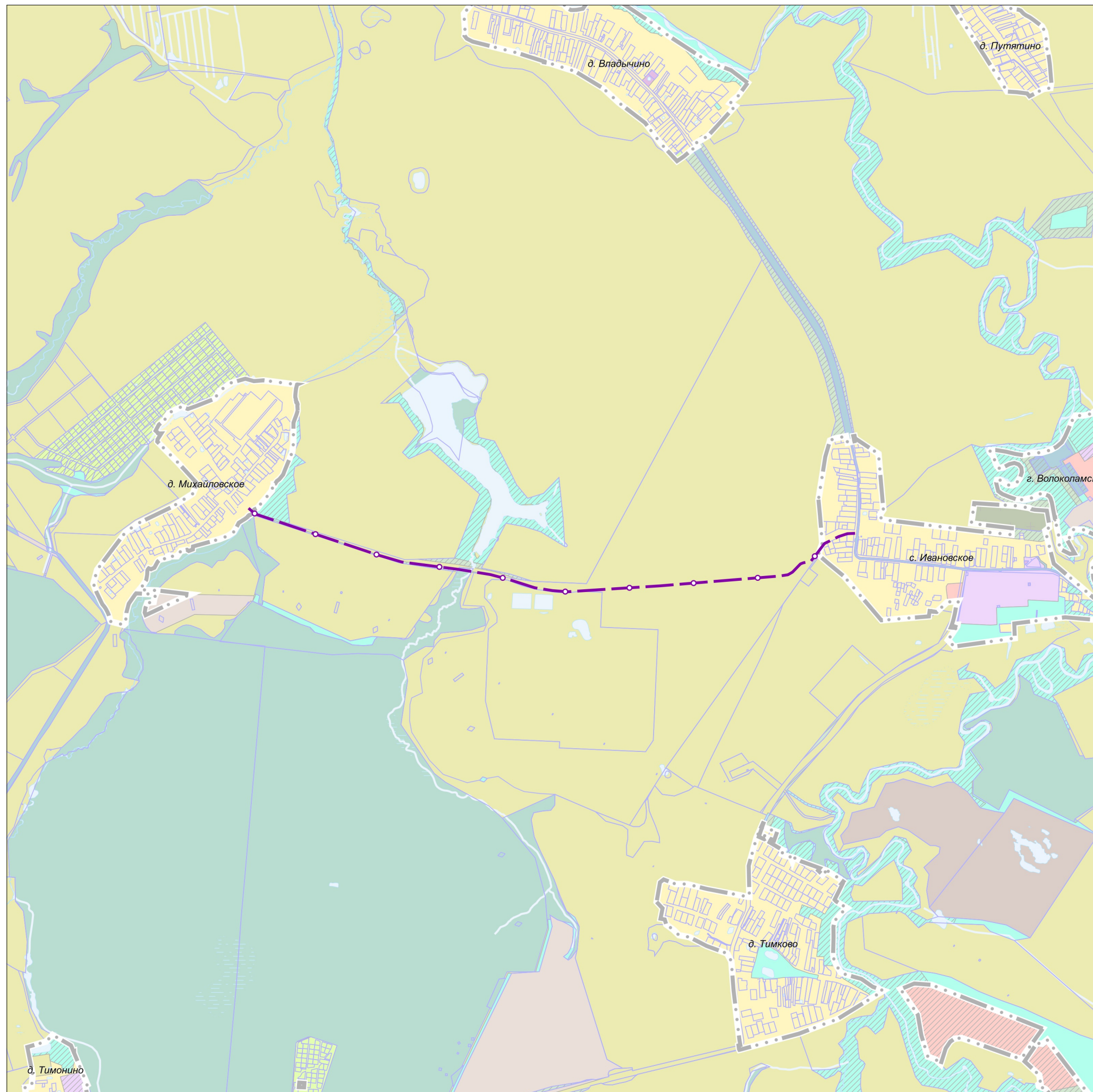
Газопровод распределительный высокого давления

\* Границы городского округа, населенных пунктов, земельных участков и функциональные зоны отображены в информационных целях и не являются предметом утверждения карты планируемого размещения объектов местного значения городского округа.

\*\* Трассы планируемых распределительных газопроводов и их технические параметры (диаметры, протяженность) могут уточняться на стадии подготовки документации по планировке территории и в проектной документации.

Должность	ФИО	Подпись	Дата	Государственное задание от 01.08.2022 № 834.4			
Главный градостроитель	П.С. Богачев			Московская область, Волоколамский городской округ			
Главный инженер	А.Н. Чуньков						
Рук. мастерской МПГП	Н.В. Макаров						
Рук. мастерской (МПГП ЛО № 3)	Е.В. Зайцева						
Нач. отд. инж. обесп. МПГП ЛО № 3	И.С. Смирнова			Карта планируемого размещения объектов местного значения Волоколамского городского округа в части размещения газопровода высокого давления к д. Мусино	Стадия	Лист	Листов
ГИП отд. инж. обесп. МПГП ЛО № 3	Н.Д. Атанова				ГД	4	6
ГИП отд. инж. обесп. МПГП ЛО № 3	А.О. Симонов			Карта планируемого размещения объектов местного значения городского округа в части газопроводов Масштаб 1:10000, выведено на печать в масштабе 1:20000	НИИПИ градостроительства <b>ГАУ МО «НИИПИ градостроительства»</b>		
Глав. спец. отд. № 3 МПГП	Д.А. Попов						
Проверил	Н.В. Макаров						

**КАРТА ПЛАНИРУЕМОГО РАЗМЕЩЕНИЯ ОБЪЕКТОВ МЕСТНОГО ЗНАЧЕНИЯ ВОЛОКОЛАМСКОГО ГОРОДСКОГО ОКРУГА В ЧАСТИ ГАЗОПРОВОДА ВЫСОКОГО ДАВЛЕНИЯ К Д. МИХАЙЛОВСКОЕ**



**Границы \***



Граница Волоколамского городского округа Московской области



Границы населенных пунктов в соответствии с генеральным планом Волоколамского городского округа Московской области, утвержденным решением Совета депутатов Волоколамского городского округа Московской области от 28.02.2022 № 41-199



Границы земельных участков

**Инженерная инфраструктура местного значения \*\***



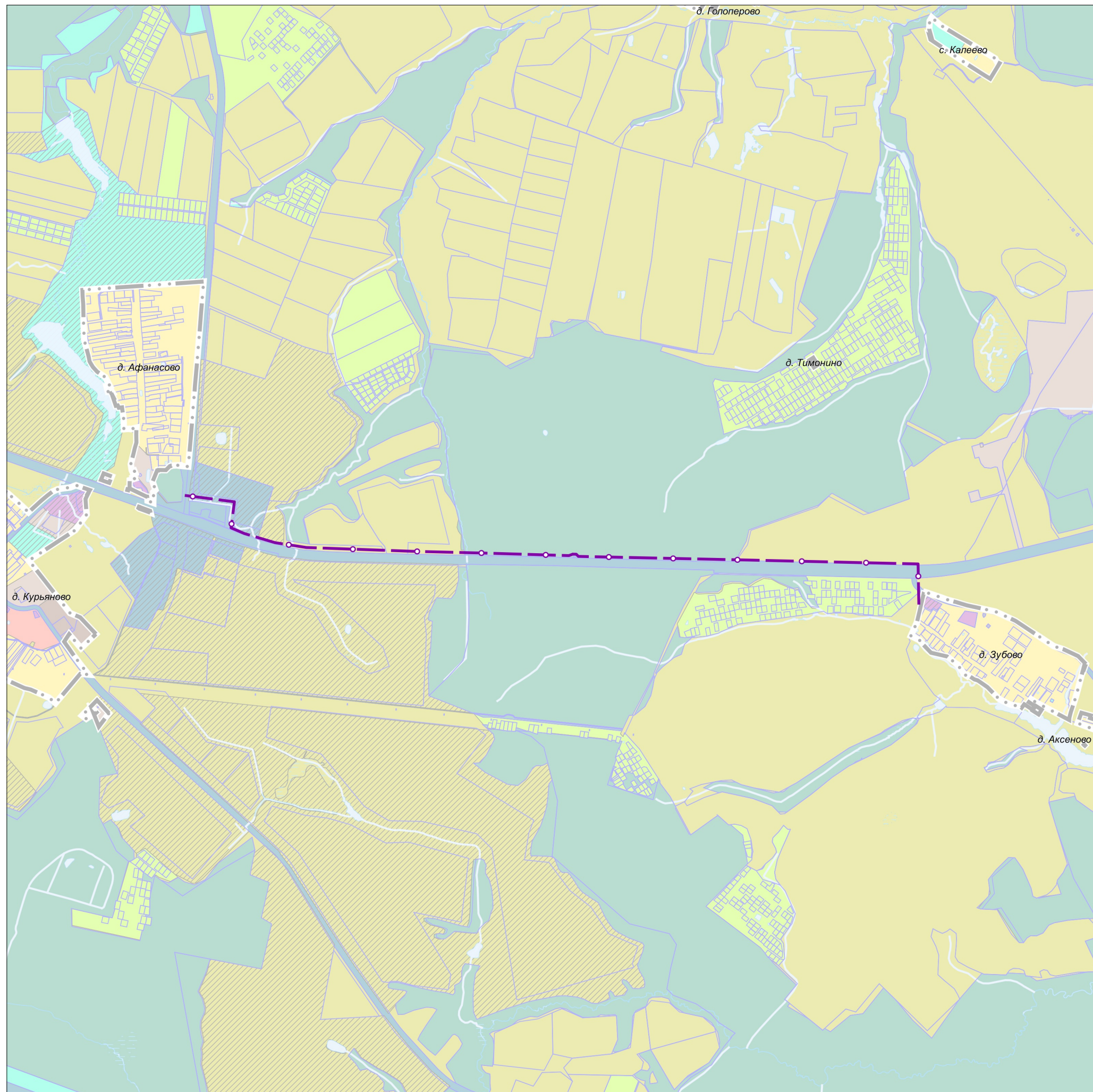
Газопровод распределительный высокого давления

\* Границы городского округа, населенных пунктов, земельных участков и функциональные зоны отображены в информационных целях и не являются предметом утверждения карты планируемого размещения объектов местного значения городского округа.

\*\* Трассы планируемых распределительных газопроводов и их технические параметры (диаметры, протяженность) могут уточняться на стадии подготовки документации по планировке территории и в проектной документации.

Должность	ФИО	Подпись	Дата	Государственное задание от 01.08.2022 № 834.4			
Главный градостроитель	П.С. Богачев			Московская область, Волоколамский городской округ			
Главный инженер	А.Н. Чуньков						
Рук. мастерской МПГП	Н.В. Макаров			Карта планируемого размещения объектов местного значения Волоколамского городского округа в части размещения газопровода высокого давления к д. Михайловское	Стадия	Лист	Листов
Рук. мастерской (МПГП ЛО № 3)	Е.В. Зайцева				ГД	5	6
Нач. отд. инж. обесп. МПГП ЛО № 3	И.С. Смирнова			Карта планируемого размещения объектов местного значения городского округа в части газопроводов Масштаб 1:10000, выведено на печать в масштабе 1:20000	НИИПИ градостроительства <b>ГАУ МО «НИИПИ градостроительства»</b>		
ГИП отд. инж. обесп. МПГП ЛО № 3	Н.Д. Атанова						
ГИП отд. инж. обесп. МПГП ЛО № 3	А.О. Симонов						
Глав. спец. отд. № 3 МПГП	Д.А. Попов						
Проверил	Н.В. Макаров						

**КАРТА ПЛАНИРУЕМОГО РАЗМЕЩЕНИЯ ОБЪЕКТОВ МЕСТНОГО ЗНАЧЕНИЯ ВОЛОКОЛАМСКОГО ГОРОДСКОГО ОКРУГА В ЧАСТИ ГАЗОПРОВОДА ВЫСОКОГО ДАВЛЕНИЯ К Д. ЗУБОВО**



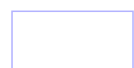
**Границы \***



Граница Волоколамского городского округа Московской области



Границы населенных пунктов в соответствии с генеральным планом Волоколамского городского округа Московской области, утвержденным решением Совета депутатов Волоколамского городского округа Московской области от 28.02.2022 № 41-199



Границы земельных участков

**Инженерная инфраструктура местного значения \*\***



Газопровод распределительный высокого давления

\* Границы городского округа, населенных пунктов, земельных участков и функциональные зоны отображены в информационных целях и не являются предметом утверждения карты планируемого размещения объектов местного значения городского округа.

\*\* Трассы планируемых распределительных газопроводов и их технические параметры (диаметры, протяженность) могут уточняться на стадии подготовки документации по планировке территории и в проектной документации.

Должность	ФИО	Подпись	Дата	Государственное задание от 01.08.2022 № 834.4			
Главный градостроитель	П.С. Богачев			Московская область, Волоколамский городской округ			
Главный инженер	А.Н. Чуньков						
Рук. мастерской МПГП	Н.В. Макаров						
Рук. мастерской (МПГП ЛО № 3)	Е.В. Зайцева			Карта планируемого размещения объектов местного значения Волоколамского городского округа в части размещения газопровода высокого давления к д. Зубово	Стадия	Лист	Листов
Нач. отд. инж. обесп. МПГП ЛО № 3	И.С. Смирнова				ГД	6	6
ГИП отд. инж. обесп. МПГП ЛО № 3	Н.Д. Атанова			Карта планируемого размещения объектов местного значения городского округа в части газопроводов	НИИПИ градостроительства <b>ГАУ МО «НИИПИ градостроительства»</b>		
ГИП отд. инж. обесп. МПГП ЛО № 3	А.О. Симонов						
Глав. спец. отд. № 3 МПГП	Д.А. Попов						
Проверил	Н.В. Макаров			Масштаб 1:10000, выведено на печать в масштабе 1:20000			